



rebu^h™



fischersoftware 

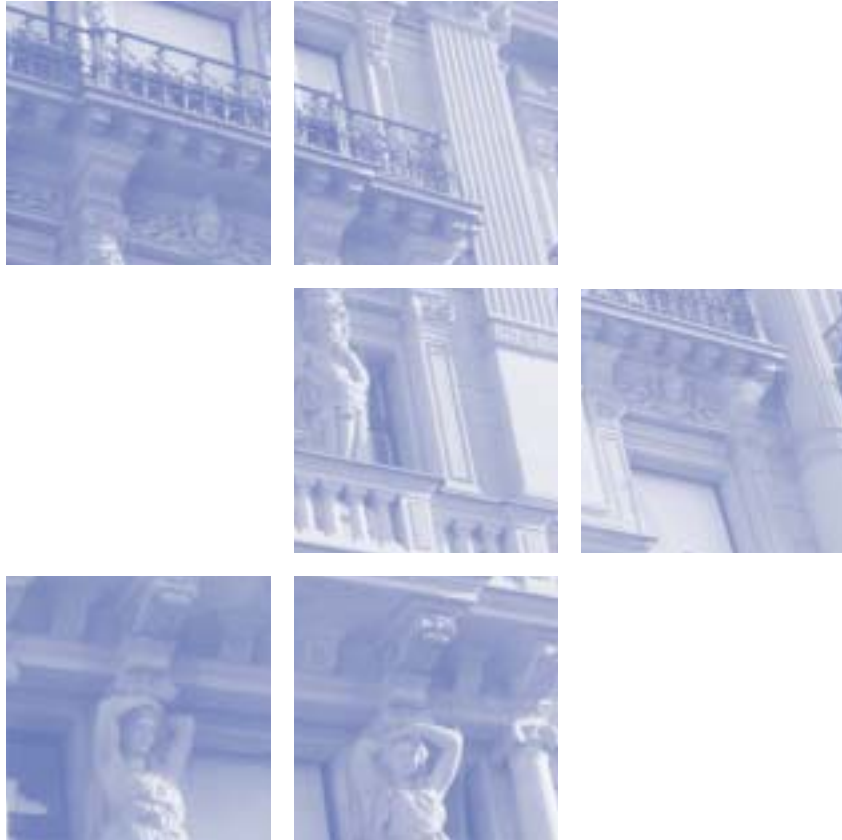
rebuht

Richtlinien EBK/Kontrollstelle GwG

Das Bundesgesetz zur Bekämpfung der Geldwäscherei im Finanzsektor verlangt von den unterstellten Finanzintermediären die Einhaltung und Erfüllung des Gesetzes sowie Richtlinien/Verordnungen, wie die der EBK (GwV-EBK) oder der Kontrollstelle Geldwäscherei (GwV-KST).

Um die gesetzlichen Richtlinien effizient umsetzen zu können, wird der Einsatz einer softwaregestützten Informatiklösung unumgänglich werden.

... rebuh™ unterstützt Sie bei der operativen Erfüllung aller gesetzlichen Auflagen...



Grundgedanke

rebuh™ (risk evaluation and business utility help) ist eine softwarebasierende Informatiklösung und wurde in der Schweiz durch Fachleute aus Informatik und Parabanking entwickelt. Das Hauptanliegen bei der Entwicklung bestand darin, den Finanzintermediären im Hinblick auf die Erfüllung gesetzlicher Richtlinien eine Plattform für die dynamische und organisierte Datenverwaltung zu erstellen – mit rebuh™ decken Sie u.a. folgende Punkte, erlassen durch die GwV-EBK/GwV-KST, ab:

- Dynamische Kundenprofile mit Dokumentation und Überwachung
- Mandatsannahme mit Dokumentation und Überwachung
- Transaktionserfassung mit Dokumentation und Auswertung
- Online-Risikoanalyse auf Ebene Transaktionen, Kunden und Mandanten
- Mehrstufige Zugriffsberechtigung
- Revisionskonforme Datenorganisation und Reporting mit kompletter Nachvollziehbarkeit der operativ getätigten Aktivitäten
- Transparenz und Rationalisierung durch Pendenzenkontrolle



Benutzerkreis

Der Benutzerkreis von rebuh™ fokussiert sich auf Finanzintermediäre, die entweder der EBK direkt oder einer SRO unterstellt sind, wobei sich der unternehmensinterne Benutzerkreis in der ganzen Hierarchie ansiedeln lässt. Je nach Kompetenz und operativer Tätigkeit des Einzelnen (Compliance, Management, Sachbearbeiter etc.) kann die Parametrisierung der Benutzeroberfläche auf einzelne Personen oder Benutzergruppen vorgenommen werden. Mit rebuh™ lassen sich Organisationseinheiten und ganze Unternehmensstrukturen darstellen.

Datenverantwortung

Es ist möglich, die Verantwortung an einzelne Sachbearbeiter/Kundenberater zu delegieren oder aber durch eine zentrale Stelle, wie z.B. die Compliance-Abteilung, wahrnehmen zu lassen. Sachbearbeiter/Kundenberater, welche die Daten auf Grund persönlicher Kontakte zum Kunden sowie über bisherige Aufträge am besten kennen, können so entweder direkt oder auf Anweisung einer zentralen Stelle die Transaktion dokumentieren und allfällige zusätzliche Abklärungen durchführen.

Die verschiedenen Risiko-Parameter (Kunde, Mandat, Transaktion und Land) werden durch die Verantwortlichen innerhalb des Unternehmens festgelegt und können jederzeit angepasst werden. rebuh™ unterstützt Sie insofern, als dass Online-Risikowarnungen die Sachbearbeiter oder zentrale Stellen auf Risikopunkte (PEP, nicht kooperative Länder, Schwellwerte etc.) aufmerksam machen.

Interne Datenquellen

Die Datenquelle für die Benutzung von rebuh™ sind die unternehmensspezifischen Kundendaten (persönliche Daten, Konten etc.), welche über eine Schnittstelle ins rebuh™ übernommen werden können. Bei Neukunden werden diese Daten im Zuge der Kundenannahme entweder zentral oder dezentral im System erfasst und überprüft.

Externe Datenquellen

rebuh™ unterstützt auch die Compliance-Abteilung bei Recherchen mit Schnittstellen zu externen Datenquellen (Bush-Liste, FATF-Liste, ZEFIX etc.).



Ressourceneinsparungen

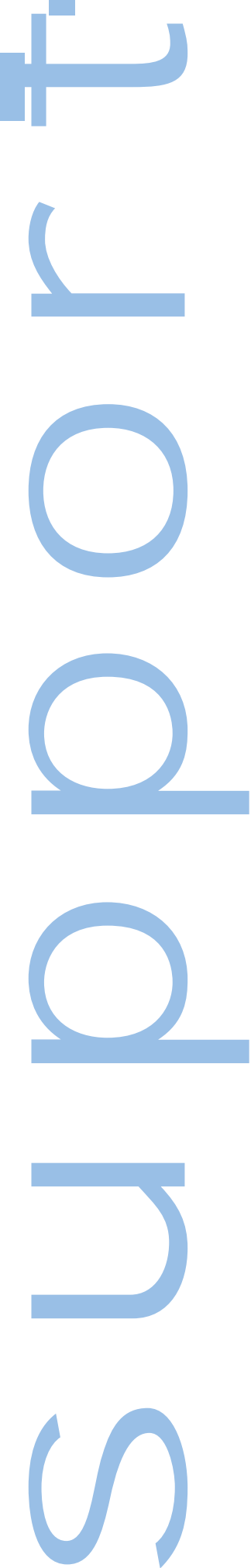
Fehlalarme lösen eine Kette von Ressourcenbelastungen (personell/finanziell) aus, blockieren die regulären Tätigkeiten des Daily-Business und vermindern in der Konsequenz den Unternehmenserfolg. Gegen diese Gefahrenquelle bietet rebuh™ mit treffsicheren Risikoanalysen auf Kunden-, Mandanten und Transaktionsebene eine optimale Prävention. Die Schwellwerte für eine Risikowarnung auf Kunden- oder Mandantenebene können bei jedem Kunden individuell definiert werden, wobei diese eine Ergänzung zum Transaktions-Schwellwert der gesetzlichen Richtlinien darstellt. Zusätzlich ermöglicht Ihnen rebuh™ eine Rationalisierung der Papierwirtschaft.

Ihr guter Ruf ist unbezahlbar ...

Mögliche Konsequenzen eines Strafverfahrens lassen sich nicht beziffern – Bussen und Verfahrenskosten sind im Vergleich zu den ausfallenden Folgeaufträgen und dem Vertrauensverlust bei Kunden harmlos.

rebuh™ ermöglicht Ihnen, die Einhaltung der Sorgfaltspflichten zu dokumentieren, zu überprüfen und sicherzustellen, dass eine Geschäftsbeziehung erst aktiviert wird, nachdem das Identifikationsverfahren komplett abgeschlossen wurde. Transaktionen, welche den Schwellwert überschreiten, risikobehaftet oder ungewöhnlich sind, werden mit rebuh™ aufgedeckt. Die aussergewöhnlichen Transaktionen können je nach Organisationsform – zentral oder dezentral – überprüft und weiterverarbeitet werden. Das Pendenzenverwaltungssystem erlaubt Ihnen die Dokumentation der geplanten/getätigten Massnahmen.

rebuh™ hilft Ihrem Unternehmen, den guten Ruf zu bewahren und dokumentiert Ihre Aktivitäten rund um eine Geschäftsbeziehung revisionskonform und jederzeit nachvollziehbar.



Zusätzliche Dienstleistungen

Neben der Informatiklösung rebuh™ bietet die fischer software ag komplementäre Dienstleistungen an, welche den operativen Einsatz des Systems noch effizienter gestalten sollen:

- Bau von Schnittstellen zu internen/externen Datenquellen
- Datenimport
- Definition und Parametrisierung der optimalen Benutzeroberfläche, bezogen auf individuelle Benutzerkompetenzen und Arbeitsprozesse (Graphical User Interface)
- Schulungen zu rebuh™
- Umfassende Servicepackages
- Beratung und Analyse
- Kompetente Begleitung während aller Projektphasen

Technische Anforderungen

Server

- Windows NT4, Win2000, Win2003, Solaris 8.x, 9.x
- 5GB freier Festplattenplatz
- \geq 256 MB Arbeitsspeicher
- Datensicherungsstation
- MSDE/MS-SQL Server/Oracle Version 9.x, DB2 8.x

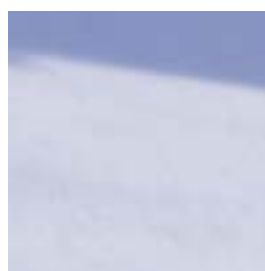
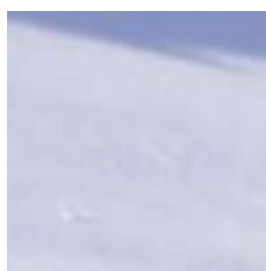
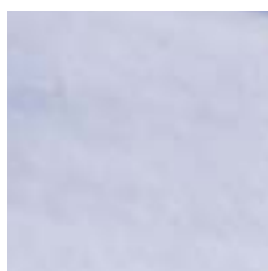
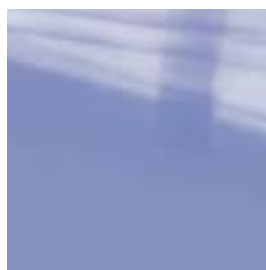
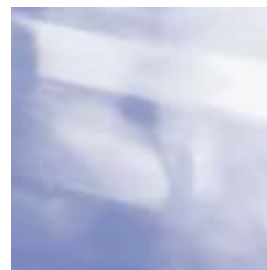
Client

- Windows 98/NT4/Win2000/XP-P
- 50 MB freier Festplattenplatz
- \geq 128 MB Arbeitsspeicher
- 100 MB Netzwerkkarte
- \geq 17 Zoll-Monitor (Auflösung \geq 600 x 800)



Referenzen

rebuTM befindet sich seit dem Jahr 2001 bei Kunden erfolgreich im Einsatz, u.a. bei einem Finanzintermediär mit ca. 30 Mitarbeitern, welcher bereits mehrfach von einer namhaften Bankenrevisionsstelle in Bezug auf das GwG revidiert wurde.



Für ergänzende
Informationen und/oder
eine Live-Präsentation
von rebuh™ stehen wir
Ihnen gerne zur
Verfügung.

fischer software ag
neudorfstrasse
ch-7430 thusis
tel 081-651 48 14
fax 081-651 55 30
info@fischersoftware.ch
www.fischersoftware.ch