

Whitepaper

rebuhä

(risk evaluation and business utility help)

**Die Management- und GwG-Controlling
Software für Finanzdienstleister**

fischer software ag

neudorfstrasse, ch-7430 thusis, tel: 081-651 48 14, fax: 081-651 55 30
<http://www.fischersoftware.ch>, info@fischersoftware.ch

fischer software ag

Die Kernkompetenz der fischer software ag liegt in der softwaretechnischen Unterstützung der Finanzintermediäre bei der Umsetzung gesetzlicher Richtlinien wie die der GwV-EBK/GwV-KST.

Die fischer software ag vertreibt mit dem Kernprodukt „rebuh™“ ein dynamisches Anti-Money-Laundering-Tool (AML-Tool), wobei alle weiteren Dienstleistungen des Unternehmens auf einen noch effizienteren Einsatz des Systems bei den Kunden ausgelegt sind. Es sind kontinuierlich Fachleute aus Informatik, Parabanking und Sales damit beschäftigt, die Bedürfnisse des Marktes sowie Gesetzesänderungen kongruent in das System einfließen zu lassen um Ihnen eine stetige Garantie im Hinblick auf die Aktualität des Systems, zu gewährleisten.

Das Unternehmen wurde im Jahr 2000 gegründet und beschäftigt heute 11 Mitarbeiter, welche Sie mit Fachkompetenz, Erfahrung, Service und vor allem dem Willen, höchste Kundenzufriedenheit zu erreichen, unterstützen. Bei uns stehen Sie im Mittelpunkt!

Einsatz von rebuhä

Das Bundesgesetz zur Bekämpfung der Geldwäscherei im Finanzsektor verlangt von der EBK direkt oder einer SRO unterstellten Banken und Finanzintermediären die Erfüllung der Richtlinien (GwV-EBK und die GwV-KST).

Um die Sorgfaltspflichten im Sinne der Geldwäschereiverordnung effizient und transparent umsetzen zu können, wird der Einsatz einer softwaregestützten Lösung unumgänglich. Die fischer software ag hat mit rebuh™ eine umfassende Informatiklösung entwickelt, welche Sie bei der operativen Erfüllung der erwähnten Auflagen unterstützt und gleichzeitig Zusatznutzen bei der Ausführung Ihres Tagesgeschäfts generiert (Pendenzen-/Dokumentenverwaltungssystem, Kunden- und Mandats-Informationen, etc.).

Das System befindet sich seit 2001 erfolgreich im Einsatz und wurde für GwG-Revisionen bereits mehrfach eingesetzt – ohne jegliche Beanstandungen der Revisionsstelle. Zur Zeit bestehen zwei, auf folgende Branchen ausgerichtete Versionen von rebuh™:

Treuhandwesen und Vermögensverwaltung/Banken

Mit rebuh™ decken Sie u.a. folgende Punkte ab:

- **Dynamische Kundenprofile mit Dokumentation und Überwachung**
- **Mandatsannahme mit Dokumentation und Überwachung**
- **Transaktionserfassung mit Dokumentation und Überwachung**
- **Online-Risikoanalyse auf Ebene Transaktion, Kunden und Mandanten**
- **Mehrstufige Zugriffsberechtigung**
- **Revisionskonforme Datenorganisation und Reporting mit kompletter Nachvollziehbarkeit der operativ getätigten Aktivitäten, in Bezug auf die Sorgfaltspflichteinhaltung**
- **Transparenz und Rationalisierung durch Pendenzenkontrolle**

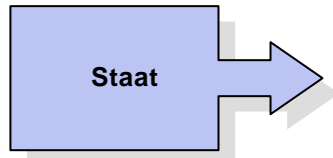
Dienstleistungen

Es ist unser Anliegen, Ihnen die Implementation und operative Nutzung von rebuh™ effizient und einfach zu gestalten. Wir offerieren Ihnen ergänzende Dienstleistungen:

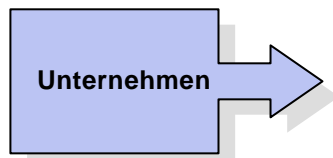
- Beratung und Analyse zur Optimierung des Einsatzes von rebuh™
- Definition und Parametrisierung der Benutzeroberfläche, bezüglich individueller Benutzerkompetenzen (Einzelperson, Abteilung, Organisationseinheit etc.) und an interne Richtlinien, Prozesse, Corporate Identity etc.
- Bau von Schnittstellen zu internen/externen Datenquellen
- Datenimport
- Übersetzungen von rebuh™ in andere Sprachen
- Strukturierte rebuh™-Einführung (Einzel- oder Gruppenunterricht)
- Umfassende Servicepackages
- Kompetente Begleitung während allen Projektphasen durch Fachleute mit langjähriger Projekterfahrung

Vorteile

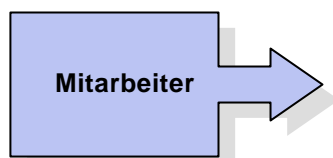
Die Vorteile eines rebuh™-Einsatzes in Ihrem Unternehmen lassen sich auf 3 Ebenen zusammenfassen, wobei die nachfolgende Aufzählung nicht abschliessend ist:



- Abdeckung der gesetzlichen Richtlinien, erlassen durch die GwV-EBK/GwV-KST
- Regelmässige Updates gewährleisten eine aktualisierte Gesetzeskonformität von rebuh™ zur GwV-EBK/GwV-KST



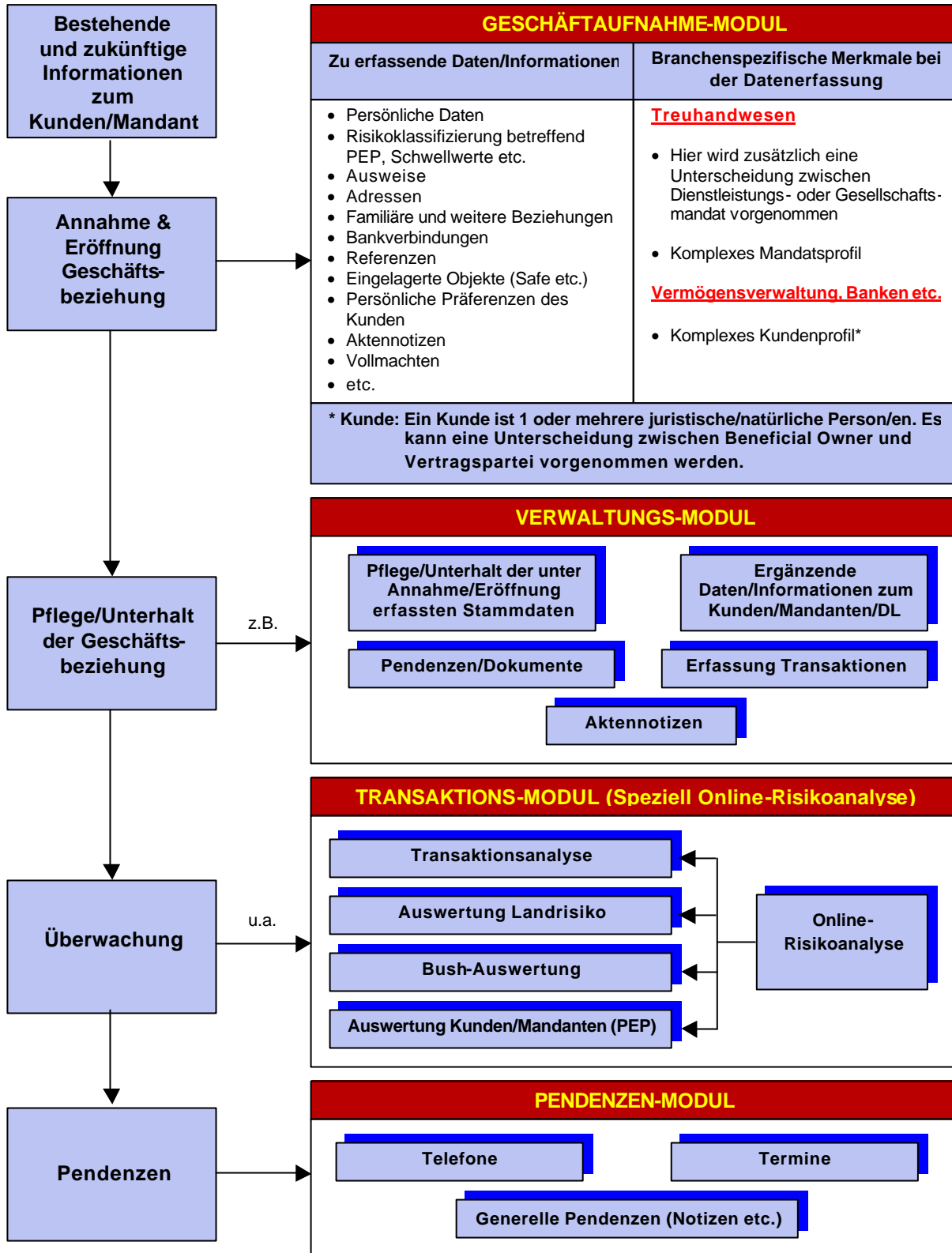
- Klare unternehmensinterne Kompetenzregelung bei der Einhaltung der GwG-Sorgfaltspflichten
- Keine zusätzlichen Anschaffungskosten im Sinne von Hardware oder Software
- Daten bleiben auf Ihrem internen Server
- Ressourceneinsparungen durch das Pendenzen- und Dokumentenverwaltungs-Modul
- Verkürzung der Revisionsdauer durch die revisionskonforme und dynamische Datenverwaltung – als Konsequenz reduziert sich die Papierflut auf ein Minimum
- In Grossunternehmen sowie in KMU's einsetzbar
- Das Nutzungsrecht von rebuh™ erhalten Sie mit dem Kauf einer Lizenz (einmalige Gebühr)/Möglichkeit zur Miete des Systems
- Kurze Implementationsdauer/Wird bereits erfolgreich in der Praxis eingesetzt
- Unternehmensintern bestehende Richtlinien, Prozesse und Corporate Identity können weitgehend berücksichtigt werden



- Einfache Verständlichkeit des komplexen Systems, dank logischem Aufbau und strukturierter Einführung
- Vielseitige Nutzung der Datenbank im Tagesgeschäft
- Unzählige Abfrage- und Auswertungsmöglichkeiten
- Reduktion der Anzahl der zu führenden Listen
- 1 x Eingabe der Daten (keine Mehrfacherfassung)
- Benutzerfreundliche Oberfläche

Strukturübersicht rebuhä

Die nachfolgende Graphik zeigt einen Überblick zu den Hauptmodulen des Systems. Detailliertere Beschreibungen zu den einzelnen Modulen werden jeweils in den entsprechenden Kapiteln abgehandelt.



Geschäftsaufnahme-Modul

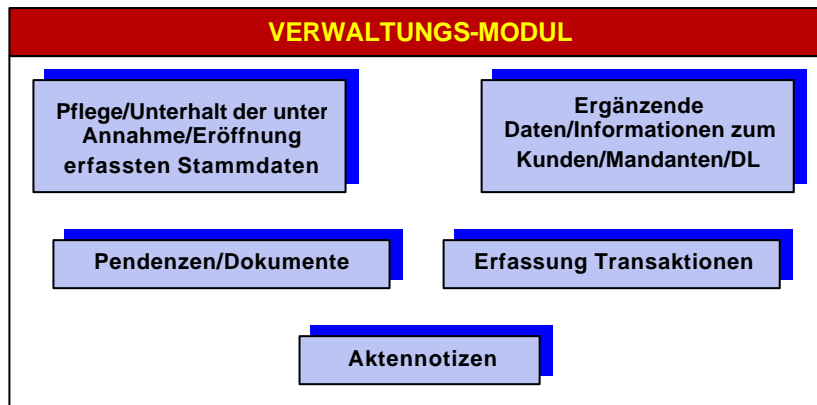
In diesem Modul werden neue Geschäftsbeziehungen gemäss den geltenden gesetzlichen Vorschriften eröffnet. Die einzugebenden Daten betreffen sowohl den Kunden/Mandanten, dessen Bedürfnisse als auch die zu erbringenden Dienstleistungen, bzw. das Medium (Konto, Gesellschaft), welches zur Dienstleistungserbringung eröffnet wird.

GESCHÄFTAUFNAHME-MODUL	
Zu erfassende Daten/Informationen	Branchenspezifische Merkmale bei der Datenerfassung
<ul style="list-style-type: none"> • Persönliche Daten • Risikoklassifizierung betreffend PEP, Schwellwerte etc. • Ausweise • Adressen • Familiäre und weitere Beziehungen • Bankverbindungen • Referenzen • Eingelagerte Objekte (Safe etc.) • Persönliche Präferenzen des Kunden • Aktennotizen • Vollmachten • etc. 	<p style="color: red; text-decoration: underline;">Treuhandwesen</p> <ul style="list-style-type: none"> • Hier wird zusätzlich eine Unterscheidung zwischen Dienstleistungs- oder Gesellschaftsmandat vorgenommen • Komplexes Mandatsprofil <p style="color: red; text-decoration: underline;">Vermögensverwaltung, Banken etc.</p> <ul style="list-style-type: none"> • Komplexes Kundenprofil*
<p>* Kunde: Ein Kunde ist 1 oder mehrere juristische/natürliche Person/en. Es kann eine Unterscheidung zwischen Beneficial Owner und Vertragspartei vorgenommen werden.</p>	

Bei der Annahme/Eröffnung einer neuen Geschäftsbeziehung unterscheiden wir speziell im Treuhandwesen zwischen einem Gesellschafts- oder Dienstleistungsmandat.

Die Daten zu den Geschäftsbeziehungen müssen nur einmal erfasst werden und können jederzeit aktualisiert und ergänzt werden. Auf Grund der komplexen Daten-/Informationssammlung ist rebuh™ nicht nur ein Anti-Money-Laundering-Tool, sondern auch ein umfassendes CRM-System (Customer Relationship Management), welches ganzheitliche und dynamische Kunden- wie auch Mandatsprofile hinterlegt. Der Umfang der Daten, welche Sie im rebuh™ erfassen, hängt von Ihnen ab. Wir empfehlen eine ganzheitliche und kontinuierliche Datenerfassung.

Verwaltungs-Modul



In diesem Modul werden alle geschäftsrelevanten Daten, welche punkto Personen, Geschäftsbeziehungen, Kunden aber auch branchenspezifisch und branchenrelevant für die Erbringung der Dienstleistung erforderlich sind verwaltet. Die einmal erfassten Daten können jederzeit mutiert, ergänzt und gepflegt werden, wobei die Änderungen vom System nachvollziehbar bleiben.

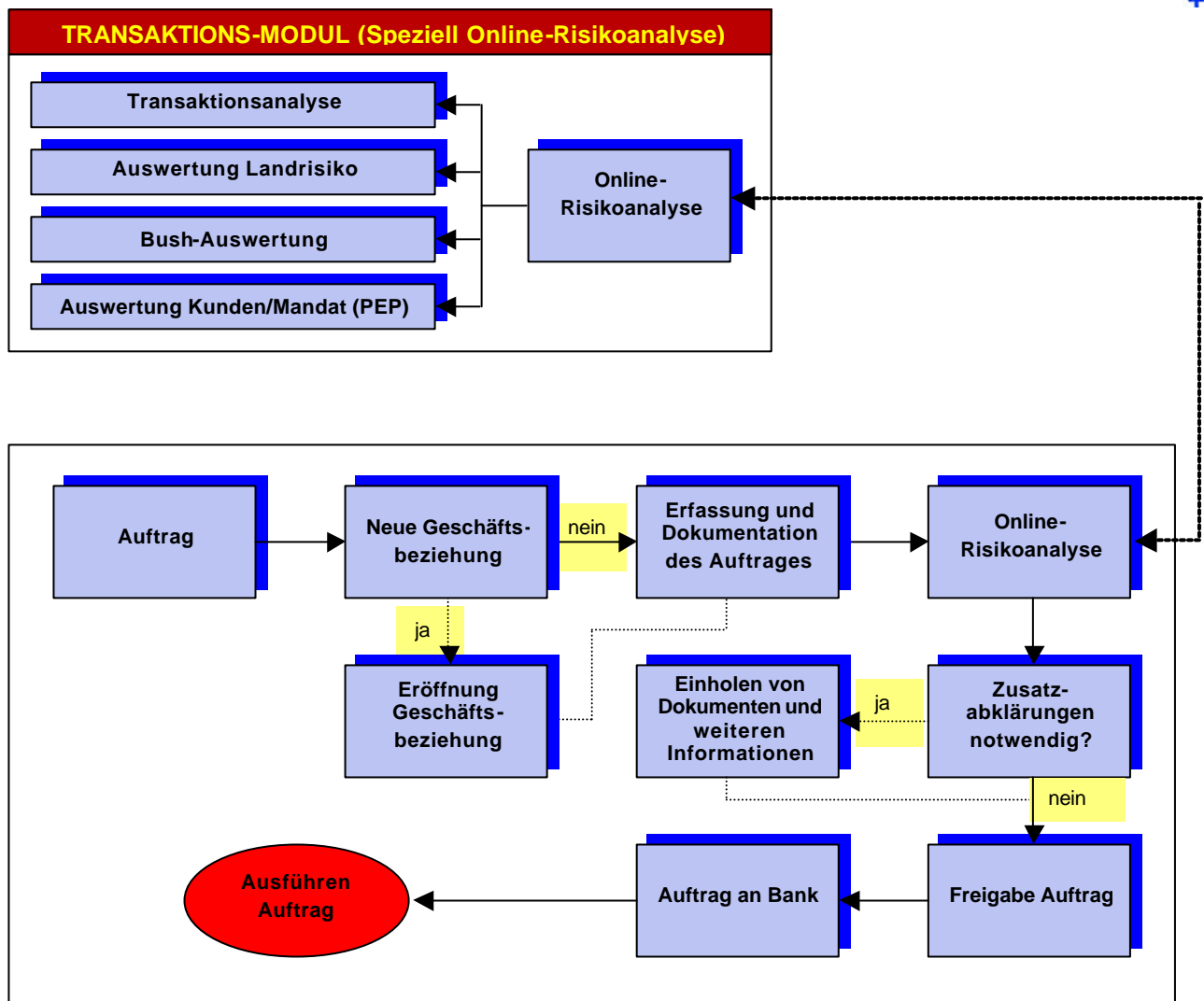
Das Transaktions-Modul ist im Verwaltungsmodul integriert.

Transaktions-Modul

Im Transaktions-Modul werden sämtliche Finanzströme, welche im Zusammenhang mit einer Geschäftsbeziehung getätigt werden, erfasst, verarbeitet und überwacht (Dokumentation der Herkunft sowie Art und Zweck der Transaktion). Das Transaktions-Modul bildet GwG-technisch das Kernstück von rebuh™. Einerseits können die erfassten Transaktionen realtime mit der Online-Risikoanalyse überprüft werden, andererseits können beliebige Auswertungen/Überprüfungen (via Auswertungsformular) sowohl durch den User als auch eine Compliance-Stelle getätigt werden.

Bei der Online-Risikoanalyse macht rebuh™ den User noch während des Arbeitsprozesses auf Risiken mit Warnfenstern aufmerksam. Zur Risikodefinition werden Faktoren wie Schwellwerte (gesetzlich als auch individuell), Länder (FATF etc.), Namenslisten (Bush-Listen etc.), PEP-Risiken etc. einbezogen. Die jeweilige Gewichtung der einzelnen Faktoren wird durch Sie bestimmt.

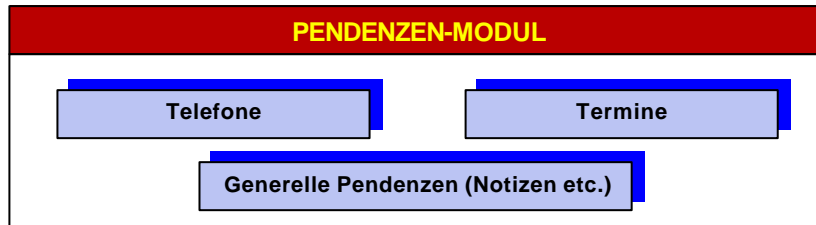
Die nachfolgende Graphik veranschaulicht den Prozessablauf eines Finanzstroms, welches über rebuh™ abgehandelt wird.



Wenn ein User auf Grund der Risikomeldung eine ungewöhnliche Transaktion (ugT) vermutet, kann er diese Transaktion sperren bis er die zusätzlich erforderlichen Abklärungen getroffen hat. Eine anschliessend notwendige Freigabe der Sperrung erfolgt durch die vorgesetzte Stelle. Unabhängig einer Meldung muss jede Transaktion durch eine Drittperson freigeschalten werden (4-Augen-Prinzip). Wenn eine Transaktion freigegeben worden ist, wird dies protokolliert, unabhängig davon, ob die Transaktion gewöhnlich war oder von der Compliance-Abteilung überprüft und kommentiert wurde.

Pendenzen-Modul

Sämtliche Aktivitäten, welchen Pendenzen, Termine oder Telefonate zu Grunde liegen, werden in diesem Modul erfasst, bearbeitet und erledigt. Dies gilt selbstverständlich nicht nur für GwG-relevante Pendenzen. Das System erlaubt ein ganzheitliches Pendenzenmanagement.



Unter den Pendenzen verstehen wir Aktivitäten, die fristgerecht erledigt werden müssen. Diese betreffen Geschäftsbeziehungen und Aktivitäten, welche u.a. so erfasst werden können, dass diese periodisch wiederkehrend erscheinen. Bei der Pendenzenerfassung werden die Art der Pdenz, Pdenzentyp, Termin, die operativ ausführende Person und der Verantwortliche festgelegt.

Mit einem integrierten Filter lassen sich übergreifend Pendenzen eintragen (z.B. Risikogruppe, Gesellschaftsart etc.). Dies ermöglicht eine grosse Zeitersparnis und Sicherheit, da kein Eintrag vergessen geht. Sollte z.B. das Gesetz eine weitere Abklärung erfordern, so kann diese Pdenz, ohne grossen Aufwand allen entsprechenden Geschäftsbeziehungen zugeteilt werden.

Die Terminverwaltung dokumentiert die von Ihnen eingetragenen Aktivitäten, welche einer bestimmten zeitlichen Begrenzung (Sitzungen, Tagungen etc.) unterliegen. Diese Informationen beziehen sich auf Kunden, Mandanten oder einzelne Personen und umfassen nebst den Teilnehmern, Terminart auch die Dauer.

Aus Telefongesprächen können Sie direkt eine Aktennotiz oder eine Pdenz auf Kunden-/Mandanten- oder Personenebene generieren.

Wenn eine Pdenz einer Person zugeordnet wird, so erscheint bei der entsprechenden Person eine Meldung auf dem Bildschirm. Da die Pdenz jeweils mit Kommentaren versehen werden können, kann dieses Modul als internes Kommunikationsmittel unter den aktiven rebuh™-Usern verwendet werden.

Recherche

Zur Verhinderung krimineller Absichten sind vertiefte Recherchen (Personen, Transaktionen, Kunden/Mandanten etc.) unumgänglich. Mit rebuh™ können Online-Recherchen mit Volltextsuche über ganze Aktivitäten, Transaktionen, Personen, Firmen, Absender/Empfänger, Ausweispapiere, Teile von Passnummern, Namen, Ausweisarten, Ausgabeländer, Ausgabeort, Gültigkeit von Identifikationsdokumenten usw. durchgeführt werden.

Unter den Transaktionsrecherchen verstehen wir klassische Compliance-Auswertungen wie z.B. die Bush-Auswertung, welche Namensabgleiche mit den Bush-Listen durchführen und bei Wunsch auf einen phonetischen Namensabgleich ausweiten. Zusätzlich gibt es eine Auswertung nach Ländern, wobei Transaktionsauswertungen in Verbindung mit Kunden-/Mandanten, Domizilhalter, Absender/Empfänger etc. verknüpft werden können. Der User erkennt sofort, ob Transaktionen mit unkooperativen Ländern (FATF-Länder) durchgeführt worden sind, sei es in Bezug auf Kunden/Mandanten, Absender/Empfänger, Domizil etc. Es können unternehmensinterne Ländergruppierungen gebildet werden, Einzelländer ausgewertet, Gruppen nach FATF-Länder etc., wobei die Auswertungen stets dokumentier- und nachvollziehbar bleiben.

Im weiteren kann der rebuh™-User sämtliche getätigten Transaktionen über alle Beziehungen eines beliebigen Kunden (Beneficial Owner/Vertragspartei) konsolidieren. Dadurch werden die Periodizität von Transaktionen, eine mögliche Splittung der Beträge als auch Durchlaufkonten aufgezeigt. Selbst die Transaktionen einzelner Risikogruppen können gefiltert und ausgewertet werden.

Reporting

Für Revisionen sind Reportings und Auswertungen von zentraler Bedeutung. Oftmals bedeuten Revisionen stundenlanges manuelles Zusammensuchen von Informationen und Unterlagen – dies wird mit dem Einsatz von rebuh™ vereinfacht. Das System verfügt über 350 revisionskonforme und druckbereite Reportingformulare, welche vom Design her auf Ihre Corporate Identity und Ihre individuellen Bedürfnisse angepasst werden können.

Die strukturierte Datenverwaltung und –auswertung verkürzt die Revisionsdauer erheblich und bringt somit auch finanzielle Vorteile.

Mittels rebuh™ können beispielsweise Versicherungslisten für Verwaltungsratsmitglieder ausgedruckt werden. Zusätzlich können Selektionskriterien auf sämtlichen Referenzstammdaten (Kontoart, Währung, Gesellschaftsart, Dienstleistungsart, Lagerort von Dokumenten, Dokumententypen, Land, Ort und weitere Referenzbegriffe, Risikogruppen etc.) definiert und erstellt werden.

Technik

Server	Client
<ul style="list-style-type: none"> • Windows NT4, Win2000, Win 2003, Solaris 8.x, 9.x • 5GB freier Festplattenplatz • ≥ 256MB Arbeitsspeicher • Datensicherungsstation • MSDE/MS-SQL Server/Oracle Version 9.x, DB2 8.x 	<ul style="list-style-type: none"> • Windows 98, NT4, Win2000, XP-P • 50MB freier Festplattenplatz • ≥ 128 MB Arbeitsspeicher • 100 MB Netzwerkkarte • 17 Zoll-Monitor (Auflösung ≥ 600 x 800)

Ó fischer software ag

neudorfstrasse, ch-7430 thusis, tel: 081-651 48 14, fax: 081-651 55 30
<http://www.fischersoftware.ch>, info@fischersoftware.ch